



Greve Kommune  
Tandplejen

# Nye kindtænder

## Hvordan holder I dem rene?



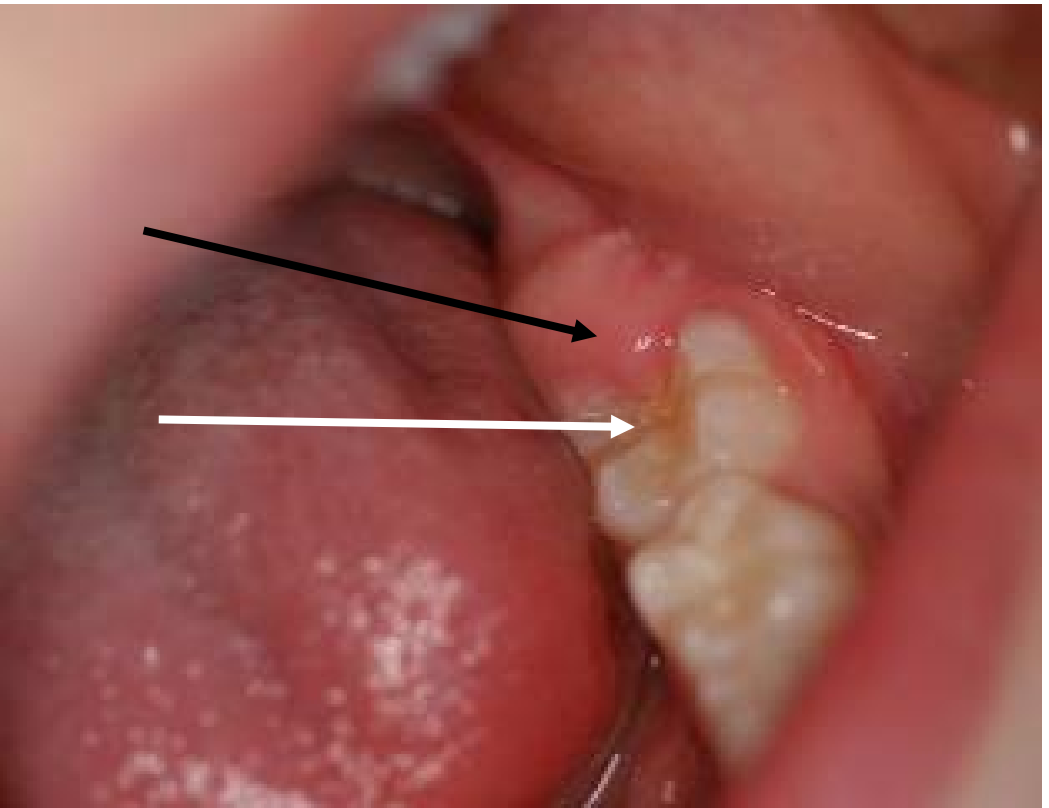
# Hvorfor?

Når nye kindtænder bryder frem, ligger de ofte i læ bag tanden foran.

Tanden er i lang tid delvist dækket af tandkød/tandkødslap (Se den sorte pil).

Det betyder, at bakterier sidder uforstyrret tilbage efter endt tandbørstning. (Se den hvide pil).

Det kan give hul i den nye tand.



# Hvordan?



Børst med en solotandbørste!

- Sæt børsten midt i tandens dybe tyggeflader.
- Solotandbørstens hår er stive og er derfor gode til grundig rengøring.
- Børsten er lille og ikke så ubehagelig af få langt tilbage i munden.

Du kan også bruge den mindelige tandbørste på tværs.





Her ses forskellen på en almindelig tandbørste og en solotandbørste.

Solotandbørsten kan købes:

- Udvalgte Matas forretninger.
- Udvalgte Apoteker.

Med venlig hilsen  
Børnetandplejen



Besøg og giv os et like på facebook under:

### **Tandplejen Greve Kommune**

Så får du løbende gode råd og tips om tænder og tandsundhed og meget andet.

Du kan stille spørgsmål til os og vi svarer inden for 24 timer på hverdage.

**Greve Kommune**

**Tandplejen**

**Dønnergårds Allé 221  
2670 Greve**

**Telefon**

43 97 33 33

**Åbningstider**

Mandag til torsdag fra 8:00-15:00  
Fredag fra 8:30-15:00

[gkt@greve.dk](mailto:gkt@greve.dk)

Læs mere på  
<http://www.grevetandpleje.dk>



**Greve Kommune**

Maj 2015